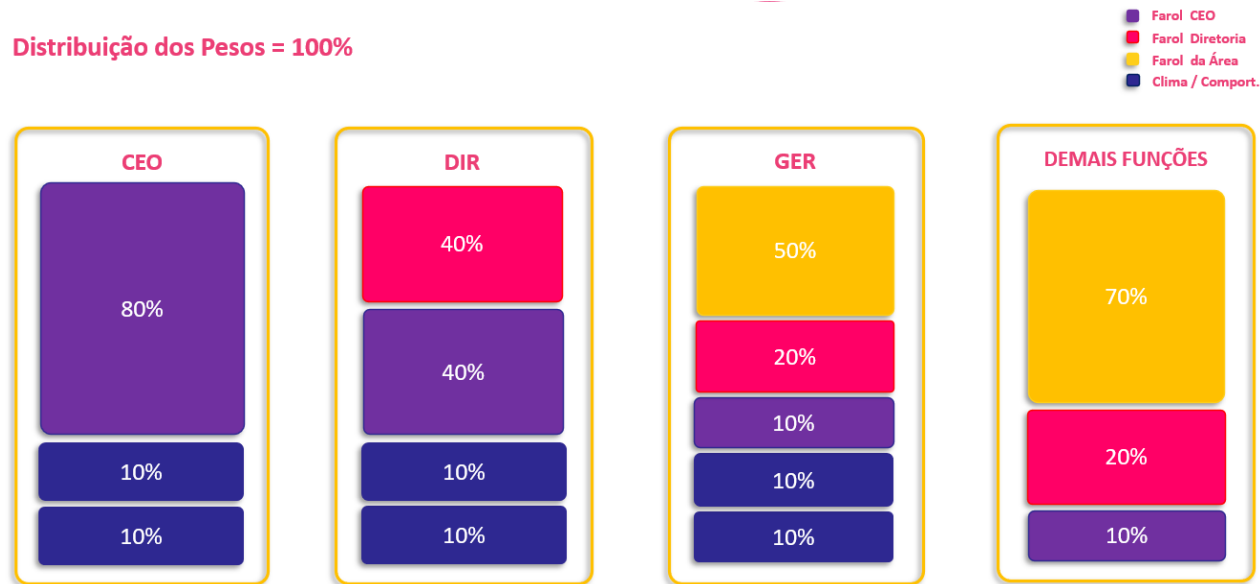


Cargos	0%	25%	50%	75%	95%	100% da meta	115%	125%	135%	145%	150%
Almoxarife até técnico de Telecom. APROXIMADAMENTE 777 TRABALHADORES 83% DA EMPRESA	0,00	0,13	0,25	0,38	0,48	0,5 salário	0,58	0,63	0,68	0,73	0,75
Analistas – Advogado I até técnico do trabalho. APROXIMADAMENTE 103 TRABALHADORES 11% DA EMPRESA	0,00	0,50	1,00	1,50	1,90	2,0 salários	2,30	2,50	2,70	2,90	3,00
Esp./ Coord. /Supervisores – Coordenador Pleno até supervisor de Telecom. APROXIMADAMENTE 45 TRABALHADORES 5% DA EMPRESA	0,00	0,75	1,50	2,25	2,85	3,0 salários	3,45	3,75	4,05	4,35	4,50
Gerentes. APROXIMADAMENTE 16 TRABALHADORES 1% DA EMPRESA	0,00	1,00	2,00	3,00	3,80	4,0 salários	4,60	5,00	5,40	5,80	6,00

Distribuição dos Pesos = 100%



Observações:

- 1- Todo trabalhador que trabalhou período igual ou superior a 6 (seis) meses terá garantido o recebimento mínimo no valor de R\$450,00 (Quatrocentos e cinquenta reais);
- 2- Não será elegível ao pagamento de PLR os cargos de diretor e superintendente;
- 3- O pagamento da PLR a qualquer trabalhador, em qualquer nível, depende do atingimento mínimo de 75% das metas Corporativas. Todas as metas serão aferidas e avaliadas, respeitado o limite máximo de 125% de atingimento e também será acrescido o atingimento do resultado do Ebtida do ano de até 25%, que totalizará o máximo de 150%;
- 4- Caso a proposta seja aprovada em assembléia dos trabalhadores a empresa se compromete pagar para os trabalhadores no máximo até 30 de março de 2021.